



Městský úřad Hlinsko

Poděbradovo náměstí 1, 539 23 Hlinsko

stavební úřad – úsek silničního hospodářství

Adresa pracoviště: Adámkova třída 554, 539 23 Hlinsko



Váš dopis ze dne: 16.09.2024
Vaše značka:
Číslo jednací: HI 48041/2024/SÚ
Spisová značka: S-SÚ/47974/2024/7
Sp. zn. – sk. zn./lhůta: 330/A20
Počet listů/příloh: 3/0
Opráv. úřední osoba: Lucie Mudrochová, Ing. Vladimír Zavřel
Telefon: 469 326 137
E-mail: mudrochova@hlinsko.cz
Datum: 16.09.2024

VEŘEJNÁ VYHLÁŠKA

Opatření obecné povahy

Městský úřad Hlinsko, stavební úřad – úsek silničního hospodářství (dále jen „správní orgán“) příslušný podle § 124 odst. 6. zákona č. 361/2000 Sb., o provozu na pozemních komunikacích a o změnách některých zákonů, ve znění pozdějších předpisů (dále jen „zákon o silničním provozu“) podle ustanovení § 173 zákona č. 500/2004 Sb., správní řád, ve znění pozdějších předpisů (dále jen „správní řád“) na základě žádosti ze dne 16.09.2024 kterou podala společnost

EUROVIA CZ a.s., IČO 45274924, Brožíkova č.p. 564, Pardubice II-Polabiny, 530 09 Pardubice 9, kterou zastupuje Značky Vysočina s.r.o., IČO 01526588, Bezděkov č.p. 12, Pavlov, 589 01 Třešť (dále jen "navrhovatel"),

s t a n o v u j e

přechodnou úpravu provozu na pozemních komunikacích

podle § 77 odst. 1 písm. c) zákona o silničním provozu, po písemném vyjádření Policie ČR, dopravního inspektorátu Chrudim (dále jen "orgán policie") č.j. KRPE – 80613-4/ČJ-2024-170306 ze dne 06.09.2024.

na komunikacích: silnice II/343

z důvodu: Oprava silnice II/343 Hlinsko - Blatno a modernizace mostu ev.č. 343-012 – **Založení mostu - vrtání pilotů**

rozsah omezení: úplná uzavírka komunikace a mostu ev. č. 343-12 na silnici II/343 v km cca 24,600 – 25,060 v Blatno

v místě: viz situace DIO na str. 5

v termínu: 18.09.2024. - do 26.09.2024

Přerušeni uzavírky v termínu 20.09.2024 od 13:00 hod do 22.09.2024 do 08:00 hod bude umožněn průjezd přes provizorní most viz dodatková tabulka a přechod přes lávku pro chodce

lávka pro pěší bude uzavřena – obchází trasa viz DIO na str. 5

objízdná trasa: viz situace a DIO na str. 6

Objízdná trasa pro veškerý provoz zůstává v platnosti ze stanovení přechodné úpravy provozu, které vydal náš správní úřad dne 09.05.2024 vedené pod č. j. HI 23394/2024/SÚ. Objízdná trasa je vedena

obousměrně po silnicích II/343, směr Herálec, Svratka, následně na silnici č. II/354 Svratouch, Krouna, vlevo na silnici č. I/34 směr Hlinsko a v opačném směru.

Objízdná trasa pro BUS v termínu 23.09.2024 – 24.09.2024 je vedena po silnici č. I/34 od Kladna – přes sil. III/3439 přes Dědovou, Ovčín do Kameniček - silnice II/343 od Jeníkova na křižovatku silnic II/343a III/3438 – po silnici III/3438 do Hamrů a dále po trase linky. Objízdná trasa je obousměrná. Uzavírkou bude dotčena linka 620751 (dopravce ARRIVA autobusy a.s.)

Po dobu uzavírky se nebudou obsluhovat zastávky:

- Hlinsko,,škola Resslerova
- Hlinsko,,Blatno
- Hlinsko,,sídlíště

Žadatel o uzavírku zajistí na zastávky upozornění o jejich neobsluhování po dobu uzavírky v termínu 23.09.2024 a 24.09.2024.

Bude schvalován výlukový jízdní řád.

Po dobu uzavírky budou navíc obsluhovány zastávky:

- Hlinsko,,škola Smetanova
- Kladno
- Dědová
- Kameničky,,škola
- Jeníkov,,bytovky

Úsek Hamry – Vortová bude obsluhován pouze vybranými spoji, viz Výlukový jízdní řád.

Po dobu uzavírky nejsou garantovány žádné přestupní vazby a návaznosti

Dopravní úřad si vyhrazuje právo své vyjádření v průběhu uzavírky dle potřeby změnit či upravit.

V případě jakékoliv změny (nerealizování, zkrácení uzavírky, a jiné) s dopadem do dopravní obslužnosti je nutné včas (minimálně 5 pracovních dní předem) informovat dopravní úřad, popř. dopravce.

Se změnami provozu na linkách, které ovlivní dopravní obslužnost, musí žadatel prokazatelně před zahájením uzavírky seznámit příslušný obecní nebo městský úřad a cestující veřejnost.

Podmínky pro provedení přechodné úpravy provozu:

1. Dopravní značení/dopravní zařízení bude umístěno dle předložených příloh a v souladu s "Příručkou pro označování pracovních míst na dálnicích a silnicích" (Schváleno ministerstvem dopravy pod č.j.: MD-39682/2023-930/3), TP 66 a provedením bude odpovídat vyhl. č. 294/2015 Sb. Objízdná trasa bude řádně označena v celém jejich průběhu a na všech křižovatkách, na dopravním značení IS 11a bude vždy řádně označen skutečný směr uzavírky a vedení objízdné trasy. Při umístění dopravního značení/dopravního zařízení v křižovatkách či blízkosti křižovatek musí být zajištěny potřebné rozhledové poměry pro dané křižovatky.
2. Objízdné trasy budou řádně označeny v celém jejich průběhu a na všech křižovatkách, na dopravním značení IS 11a bude vždy řádně označen skutečný směr uzavírky a vedení objízdné trasy.
3. V případě prováděných výkopů a prací spojených s opravou mostu, především v okolí rekonstruovaného mostu budou tyto místa ohraničeny a zabezpečeny tak, aby nedošlo k případnému pádu či zranění chodců. Pohyb osob v prostoru stavby musí být fyzicky znemožněn. Chodecká trasa (koridor) bude přehledně označena, aby chodcům bylo zřejmé kde se pohybovat.
4. Veškeré dopravní značení bude provedeno v základní velikosti podle TP 66 v reflexním provedení. Všechny součásti dopravních značek (patka, sloupek, značka, uchycení) musí být schváleného typu.
5. Pro umístění přenosného dopravního značení nesmí být využívány sloupky stávajícího svislého dopravního značení. Tyto mohou být využity pouze pro umístění dopravních značek IS-11 b, IS-11 c a IS-11 d (vyznačení objízdné trasy).
6. Stávající dopravní značení, které je v rozporu s přechodným dopravním značením, bude zakryto, nebo dočasně odstraněno. Po ukončení akce bude dopravní značení uvedeno do původního stavu.
7. Bude zajištěn přístup k dotčeným nemovitostem a průjezd IZS.
8. Osazení dopravního značení zajistí žadatel. Odpovědná osoba za řádné provedení dopravně bezpečnostního opatření – odbornou montáž dopravního značení podle tohoto stanovení, jeho kontrolu

a případné udržování ve funkčním stavu po celou dobu přechodné úpravy provozu a dále včasné odstranění je Lada Kašparová, tel.: 792 434 363, odpovědná osoba za stavbu je Ing. Tomáš Sedlák, tel.: 602 764 526.

9. Z důvodu zajištění bezpečnosti silničního provozu, nebo bude-li to vyžadovat veřejný zájem, může správní orgán z vlastního podnětu, nebo z podnětu příslušného orgánu Policie ČR, stanovit další dopravní značení, případně již stanovené dopravní značení změnit. Povinností žadatele je zajistit okamžité osazení nově stanoveného dopravního značení.

Odůvodnění:

Žadatel podal dne 16.09.2024 na zdejší správní úřad žádost o stanovení přechodné úpravy provozu na silnici II/343 v rámci stavby Oprava silnice II/343 Hlinsko - Blatno a modernizace mostu ev.č. 343-012. K žádosti bylo doloženo písemné vyjádření příslušného orgánu policie a vyjádření dopravní obslužnosti. Správní orgán žádost posoudil podle platné právní úpravy zákona o silničním provozu a prováděcí vyhlášky č. 294/2015 Sb., kterou se provádějí pravidla provozu na pozemních komunikacích, a vydal stanovení přechodné úpravy provozu na pozemních komunikacích ve výše uvedeném znění. V souladu s ustanovením § 77 odst. 5 zákona o silničním provozu, nedoručoval zdejší úřad návrh opatření obecné povahy a nevyžádal dotčené osoby k podávání připomínek a námitek.

Poučení:

Proti opatření obecné povahy, v souladu s ustanovením § 173 odst. 2 správního řádu, nelze podat opravný prostředek.

Ing. Vladimír Zavřel
vedoucí stavebního úřadu

Obdrží:

EUROVIA CZ a.s., IDDS: bjpgdzta

Značky Vysočina s.r.o., IDDS: i7hsww2

Město Hlinsko, Odbor investic a městského majetku, Poděbradovo náměstí č.p. 1, 539 01 Hlinsko v Čechách 1

Krajské ředitelství policie Pardubického kraje, Územní odbor Chrudim - Dopravní inspektorát, IDDS: ndihp32

Krajský úřad Pardubického kraje, ODSH, oddělení silničního hospodářství a dopravní obslužnosti, IDDS: z28bwu9

ARRIVA autobusy a.s., IDDS: x4kgvqt

Hasičský záchranný sbor Pardubického kraje, územní odbor Chrudim, IDDS: 48taa69

Zdravotnická záchranná služba Pardubického kraje, územní odbor Chrudim, IDDS: u29mvsw

Obec Kladno, IDDS: aw2byva

Obec Dědová, IDDS: 7rba4j2

Obec Krouna, IDDS: y9tbk7v

Obec Studnice, IDDS: 9t7by4w

Obec Kameničky, IDDS: p82a4u9

Obec Hamry, IDDS: ua3a3ew

Obec Herálec, IDDS: vyhbedp

Město Svratka, IDDS: ekhba4k

Obec Svratouch, IDDS: bvkb372

Obec Jeníkov, IDDS: dvma3fi

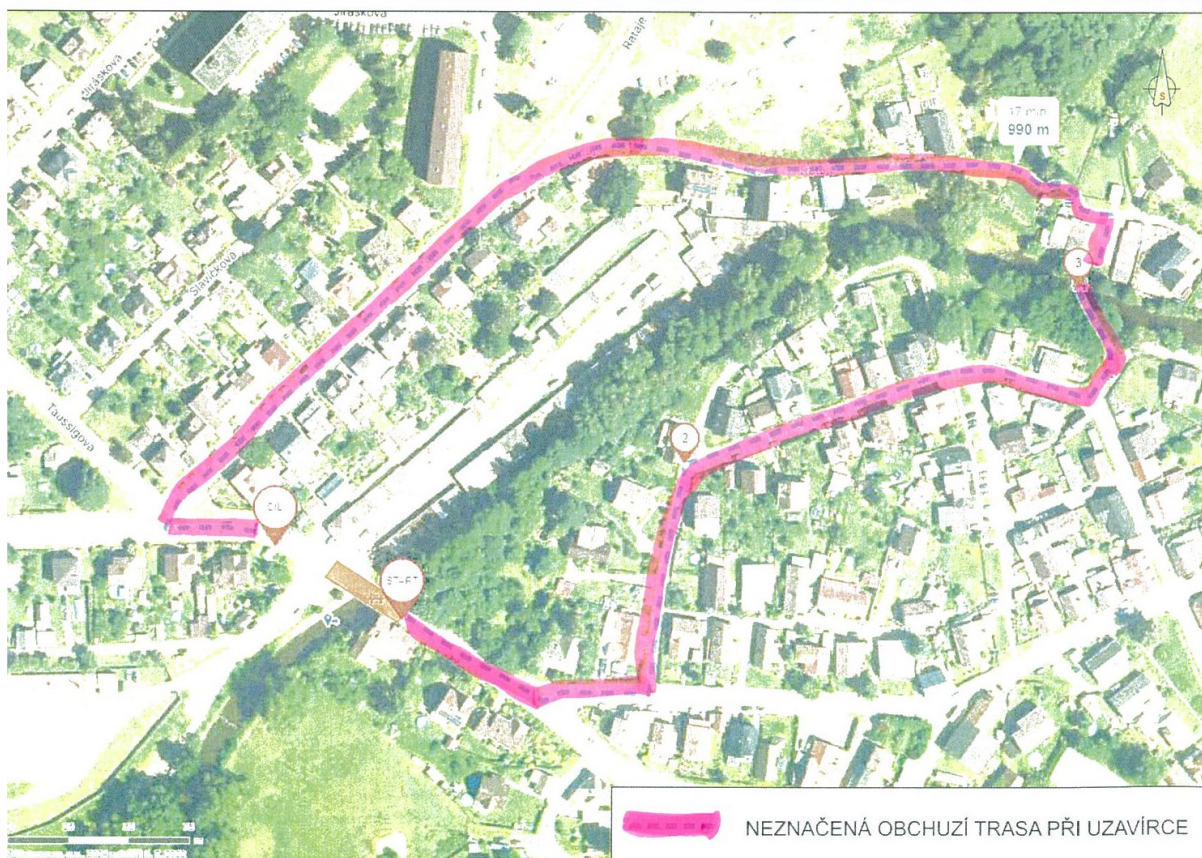
Toto opatření obecné povahy musí být vyvěšeno po dobu 15 dnů na úřední desce orgánu, který písemnost doručuje a dále na úřední desce obce Jeníkov, Kameničky, Hamry, Studnice, Svratouch, Svratka, Herálec, Kladno, Krouna a Dědová, které tímto žádáme o jeho zveřejnění. Opatření obecné povahy musí být dále zveřejněno způsobem umožňující dálkový přístup.

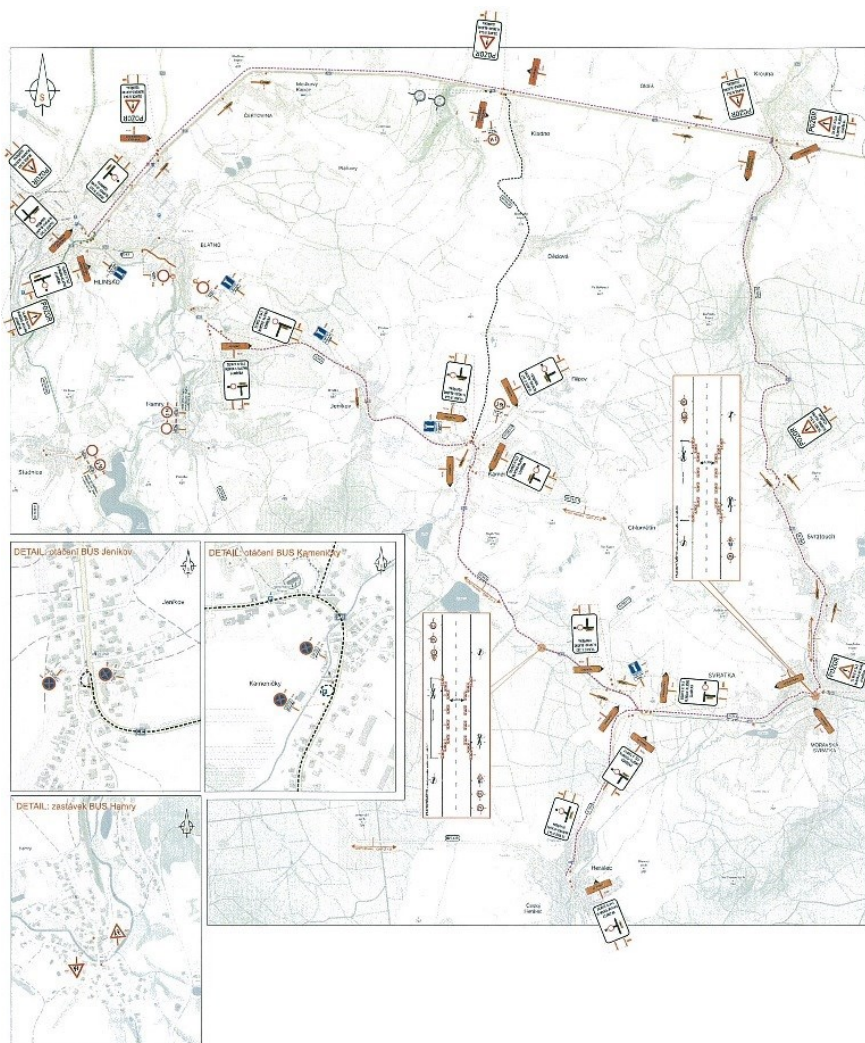
Toto opatření obecné povahy doručované veřejnou vyhláškou nabývá účinnosti pátým dnem po vyvěšení.

Vyvěšeno dne:

Sejmuto dne:.....

.....
Razítko a podpis oprávněné úřední osoby potvrzující vyvěšení a sejmutí na úřední desce





LEGENDA
 - Symboly, které nejsou uvedeny v příloze 17 a 18, jsou uvedeny v příloze 19 a 20 a 21 a 22 a 23 a 24 a 25 a 26 a 27 a 28 a 29 a 30 a 31 a 32 a 33 a 34 a 35 a 36 a 37 a 38 a 39 a 40 a 41 a 42 a 43 a 44 a 45 a 46 a 47 a 48 a 49 a 50 a 51 a 52 a 53 a 54 a 55 a 56 a 57 a 58 a 59 a 60 a 61 a 62 a 63 a 64 a 65 a 66 a 67 a 68 a 69 a 70 a 71 a 72 a 73 a 74 a 75 a 76 a 77 a 78 a 79 a 80 a 81 a 82 a 83 a 84 a 85 a 86 a 87 a 88 a 89 a 90 a 91 a 92 a 93 a 94 a 95 a 96 a 97 a 98 a 99 a 100 a 101 a 102 a 103 a 104 a 105 a 106 a 107 a 108 a 109 a 110 a 111 a 112 a 113 a 114 a 115 a 116 a 117 a 118 a 119 a 120 a 121 a 122 a 123 a 124 a 125 a 126 a 127 a 128 a 129 a 130 a 131 a 132 a 133 a 134 a 135 a 136 a 137 a 138 a 139 a 140 a 141 a 142 a 143 a 144 a 145 a 146 a 147 a 148 a 149 a 150 a 151 a 152 a 153 a 154 a 155 a 156 a 157 a 158 a 159 a 160 a 161 a 162 a 163 a 164 a 165 a 166 a 167 a 168 a 169 a 170 a 171 a 172 a 173 a 174 a 175 a 176 a 177 a 178 a 179 a 180 a 181 a 182 a 183 a 184 a 185 a 186 a 187 a 188 a 189 a 190 a 191 a 192 a 193 a 194 a 195 a 196 a 197 a 198 a 199 a 200 a 201 a 202 a 203 a 204 a 205 a 206 a 207 a 208 a 209 a 210 a 211 a 212 a 213 a 214 a 215 a 216 a 217 a 218 a 219 a 220 a 221 a 222 a 223 a 224 a 225 a 226 a 227 a 228 a 229 a 230 a 231 a 232 a 233 a 234 a 235 a 236 a 237 a 238 a 239 a 240 a 241 a 242 a 243 a 244 a 245 a 246 a 247 a 248 a 249 a 250 a 251 a 252 a 253 a 254 a 255 a 256 a 257 a 258 a 259 a 260 a 261 a 262 a 263 a 264 a 265 a 266 a 267 a 268 a 269 a 270 a 271 a 272 a 273 a 274 a 275 a 276 a 277 a 278 a 279 a 280 a 281 a 282 a 283 a 284 a 285 a 286 a 287 a 288 a 289 a 290 a 291 a 292 a 293 a 294 a 295 a 296 a 297 a 298 a 299 a 300 a 301 a 302 a 303 a 304 a 305 a 306 a 307 a 308 a 309 a 310 a 311 a 312 a 313 a 314 a 315 a 316 a 317 a 318 a 319 a 320 a 321 a 322 a 323 a 324 a 325 a 326 a 327 a 328 a 329 a 330 a 331 a 332 a 333 a 334 a 335 a 336 a 337 a 338 a 339 a 340 a 341 a 342 a 343 a 344 a 345 a 346 a 347 a 348 a 349 a 350 a 351 a 352 a 353 a 354 a 355 a 356 a 357 a 358 a 359 a 360 a 361 a 362 a 363 a 364 a 365 a 366 a 367 a 368 a 369 a 370 a 371 a 372 a 373 a 374 a 375 a 376 a 377 a 378 a 379 a 380 a 381 a 382 a 383 a 384 a 385 a 386 a 387 a 388 a 389 a 390 a 391 a 392 a 393 a 394 a 395 a 396 a 397 a 398 a 399 a 400 a 401 a 402 a 403 a 404 a 405 a 406 a 407 a 408 a 409 a 410 a 411 a 412 a 413 a 414 a 415 a 416 a 417 a 418 a 419 a 420 a 421 a 422 a 423 a 424 a 425 a 426 a 427 a 428 a 429 a 430 a 431 a 432 a 433 a 434 a 435 a 436 a 437 a 438 a 439 a 440 a 441 a 442 a 443 a 444 a 445 a 446 a 447 a 448 a 449 a 450 a 451 a 452 a 453 a 454 a 455 a 456 a 457 a 458 a 459 a 460 a 461 a 462 a 463 a 464 a 465 a 466 a 467 a 468 a 469 a 470 a 471 a 472 a 473 a 474 a 475 a 476 a 477 a 478 a 479 a 480 a 481 a 482 a 483 a 484 a 485 a 486 a 487 a 488 a 489 a 490 a 491 a 492 a 493 a 494 a 495 a 496 a 497 a 498 a 499 a 500 a 501 a 502 a 503 a 504 a 505 a 506 a 507 a 508 a 509 a 510 a 511 a 512 a 513 a 514 a 515 a 516 a 517 a 518 a 519 a 520 a 521 a 522 a 523 a 524 a 525 a 526 a 527 a 528 a 529 a 530 a 531 a 532 a 533 a 534 a 535 a 536 a 537 a 538 a 539 a 540 a 541 a 542 a 543 a 544 a 545 a 546 a 547 a 548 a 549 a 550 a 551 a 552 a 553 a 554 a 555 a 556 a 557 a 558 a 559 a 560 a 561 a 562 a 563 a 564 a 565 a 566 a 567 a 568 a 569 a 570 a 571 a 572 a 573 a 574 a 575 a 576 a 577 a 578 a 579 a 580 a 581 a 582 a 583 a 584 a 585 a 586 a 587 a 588 a 589 a 590 a 591 a 592 a 593 a 594 a 595 a 596 a 597 a 598 a 599 a 600 a 601 a 602 a 603 a 604 a 605 a 606 a 607 a 608 a 609 a 610 a 611 a 612 a 613 a 614 a 615 a 616 a 617 a 618 a 619 a 620 a 621 a 622 a 623 a 624 a 625 a 626 a 627 a 628 a 629 a 630 a 631 a 632 a 633 a 634 a 635 a 636 a 637 a 638 a 639 a 640 a 641 a 642 a 643 a 644 a 645 a 646 a 647 a 648 a 649 a 650 a 651 a 652 a 653 a 654 a 655 a 656 a 657 a 658 a 659 a 660 a 661 a 662 a 663 a 664 a 665 a 666 a 667 a 668 a 669 a 670 a 671 a 672 a 673 a 674 a 675 a 676 a 677 a 678 a 679 a 680 a 681 a 682 a 683 a 684 a 685 a 686 a 687 a 688 a 689 a 690 a 691 a 692 a 693 a 694 a 695 a 696 a 697 a 698 a 699 a 700 a 701 a 702 a 703 a 704 a 705 a 706 a 707 a 708 a 709 a 710 a 711 a 712 a 713 a 714 a 715 a 716 a 717 a 718 a 719 a 720 a 721 a 722 a 723 a 724 a 725 a 726 a 727 a 728 a 729 a 730 a 731 a 732 a 733 a 734 a 735 a 736 a 737 a 738 a 739 a 740 a 741 a 742 a 743 a 744 a 745 a 746 a 747 a 748 a 749 a 750 a 751 a 752 a 753 a 754 a 755 a 756 a 757 a 758 a 759 a 760 a 761 a 762 a 763 a 764 a 765 a 766 a 767 a 768 a 769 a 770 a 771 a 772 a 773 a 774 a 775 a 776 a 777 a 778 a 779 a 780 a 781 a 782 a 783 a 784 a 785 a 786 a 787 a 788 a 789 a 790 a 791 a 792 a 793 a 794 a 795 a 796 a 797 a 798 a 799 a 800 a 801 a 802 a 803 a 804 a 805 a 806 a 807 a 808 a 809 a 810 a 811 a 812 a 813 a 814 a 815 a 816 a 817 a 818 a 819 a 820 a 821 a 822 a 823 a 824 a 825 a 826 a 827 a 828 a 829 a 830 a 831 a 832 a 833 a 834 a 835 a 836 a 837 a 838 a 839 a 840 a 841 a 842 a 843 a 844 a 845 a 846 a 847 a 848 a 849 a 850 a 851 a 852 a 853 a 854 a 855 a 856 a 857 a 858 a 859 a 860 a 861 a 862 a 863 a 864 a 865 a 866 a 867 a 868 a 869 a 870 a 871 a 872 a 873 a 874 a 875 a 876 a 877 a 878 a 879 a 880 a 881 a 882 a 883 a 884 a 885 a 886 a 887 a 888 a 889 a 890 a 891 a 892 a 893 a 894 a 895 a 896 a 897 a 898 a 899 a 900 a 901 a 902 a 903 a 904 a 905 a 906 a 907 a 908 a 909 a 910 a 911 a 912 a 913 a 914 a 915 a 916 a 917 a 918 a 919 a 920 a 921 a 922 a 923 a 924 a 925 a 926 a 927 a 928 a 929 a 930 a 931 a 932 a 933 a 934 a 935 a 936 a 937 a 938 a 939 a 940 a 941 a 942 a 943 a 944 a 945 a 946 a 947 a 948 a 949 a 950 a 951 a 952 a 953 a 954 a 955 a 956 a 957 a 958 a 959 a 960 a 961 a 962 a 963 a 964 a 965 a 966 a 967 a 968 a 969 a 970 a 971 a 972 a 973 a 974 a 975 a 976 a 977 a 978 a 979 a 980 a 981 a 982 a 983 a 984 a 985 a 986 a 987 a 988 a 989 a 990 a 991 a 992 a 993 a 994 a 995 a 996 a 997 a 998 a 999 a 1000

Oprava silnice II/343 Hlinsko - Blatno DIO - silnice úsečky	
Město: Hlinsko Územní plán: ÚP-01/2013 Datum: 12.12.2013	Číslo: 1000 Datum: 12.12.2013